

# Självklart ska vi fira ditt nya miljörum!

Vi är stolta över våra nya miljörum – och för oss är det en självklarhet att du som hyresgäst vet när de är på gång. Därför kommer vi på olika sätt att uppmärksamma och fira vår satsning – och det vill vi göra med dig. Håll utkik!

KARLSKRONAHEM 



KARLSKRONAHEM 

## Smartare sortering i nya miljörum

Nu fräschar vi upp samtliga miljörum – och gör det enklare än någonsin för dig att sortera.

Nästan hundra miljörum kommer att moderniseras vilket är den största satsningen vi någonsin gjort på miljörum – vi hoppas och tror att du kommer att uppskatta skillnaden. Tillsammans kan vi hjälpas åt att spara både pengar och miljö.

### Kom med idéer och frågor till oss

Har du förresten en idé eller fråga om något i ditt miljörum? Skriv ett mejl till: [info@karlskronahem.se](mailto:info@karlskronahem.se)

Felanmälan görs som vanligt till på telefon 0455-30 49 49 eller via mina sidor på [karlskronahem.se](http://karlskronahem.se).



Källa: sopor.nu

## Detta gör vi

PÅ KARLSKRONAHEM

- + Vi ser över att ditt miljörum är anpassat för det antal personer som ska slänga sina saker där. Det innebär bland annat att vi ser över storleken på miljörummet, att det finns tillräckligt många kärl och kärlen töms tillräckligt ofta.
- + Vi håller ditt miljörum låst – bara du som är tänkt att slänga saker där ska ha tillträde.
- + Vi har personal som regelbundet kollar av ditt miljörum.
- + Vi har miljöbil som hjälper till att förbereda ditt miljörum för tömning och städning. När sopbilen kommer ska det vara enkelt att lasta in och ut sopkärl.
- + Vi tillhandahåller tre kärl under vasken i lägenheten för att underlätta sorteringen. Har du inte fått det kontakta felanmälan.
- + Vi ger information om hur man sorterar. I ditt miljörum kommer vi att sätta upp bilder på och över varje kärl på vad som ska slängas i kärlet. Och lika viktigt. Vad ska inte slängas i miljörummet. Vill du ha mer information finns det på [karlskronahem.se/miljorum](http://karlskronahem.se/miljorum).
- + Vi kommer på olika sätt att uppmärksamma våra nya, fina miljörum – håll utkik!

Tips!

Tejpa upp affschén på insidan av tex stádskápet, så har du full koll på sorteringen!



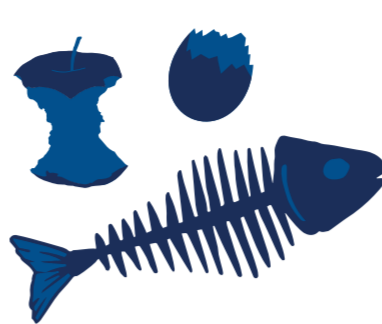
### Brännbart

Ja ✓

Blójer, bindor och tvättlappar  
Dammugarpåsar  
Disktrasor, diskborstar och svampar  
Fimpar, tobak och snus  
Kattsand och hundbajsåsar  
Tops, bomullstussar och plåster  
Textilier  
Kuvert

Nej ✗

Matafall  
Förpackningar  
Elektronik  
Grovavfall  
Farligt avfall  
Glödlampor  
Mattor



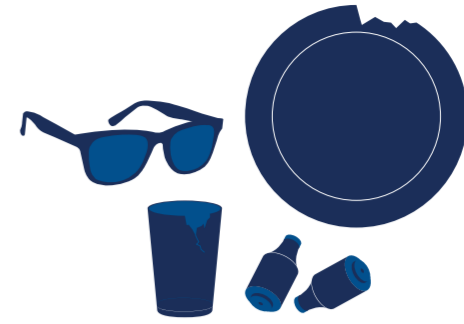
### Matavfall

Ja ✓

Grönsaker och fruktrestor  
Hushållspapper och servetter  
Kaffe- och tesump  
Matrester  
Snacks, godis och choklad  
Visna blommor

Nej ✗

Mjukplast  
Förpackningar  
Fimpar  
Kattsand



### Deponi

Ja ✓

Dricksglas  
Fönsterglas  
Gem av metall  
Glåsgögon  
Keramik och porslin  
Rakblad  
Såkringar

Nej ✗

Förpackningar  
Elektronik  
Batterier  
Glödlampor  
Grovavfall

## Var en miljövän när du flyttar

Släng på rätt sätt – kolla in vår guide på [karlskronahem.se](http://karlskronahem.se).

Tips!

Visste du att man kan lämna tillbaka emballage i butiken där man köpt produkten?



### Ofärgat glas

Ja ✓

Ofärgade glasflaskor  
Ofärgade glasburkar  
Ofärgade vin- och spritflaskor

Nej ✗

Dricksglas, porslin, keramik  
Glödlampor  
Plan- och fönsterglas  
Lysrör



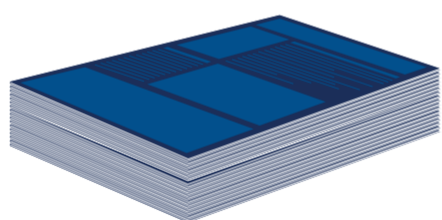
### Färgat glas

Ja ✓

Färgade glasflaskor  
Färgade glasburkar  
Färgade vin- och spritflaskor

Nej ✗

Dricksglas, porslin, keramik  
Glödlampor  
Plan- och fönsterglas  
Lysrör



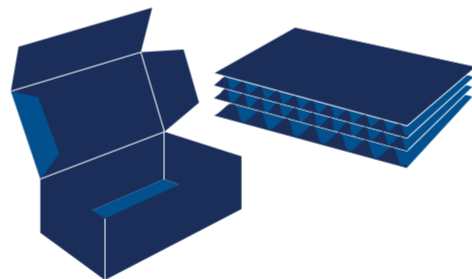
### Tidningar och returpapper

Ja ✓

Tidningar  
Tidskrifter  
Kataloger  
Pocketböcker  
Kontorspapper  
Övriga trycksaker  
Reklam

Nej ✗

Kuvert  
Omslagsplast  
Pappersförpackningar  
Wellkartonger  
Klisterslappar



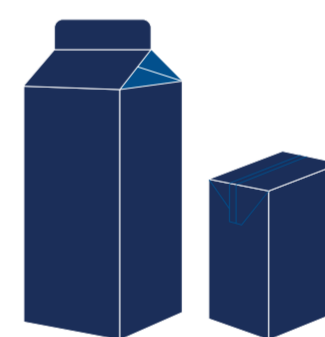
### Wellpapp

Ja ✓

Wellpapp  
Kartong  
Brunt kraftpapper

Nej ✗

Plastad eller vaxad kartong  
Nedsmutsad wellpapp eller kartong



### Pappersförpackningar

Ja ✓

Kartonger/paket av papper  
Papperspåsar och omslagspapper  
Present- och julklappspapper  
Mjölk- och juiceförpackningar (ursköjda)

Nej ✗

Kuvert  
Tidningar  
Broshyrer  
Frigjort  
Plast



### Metall

Ja ✓

Aluminiumfolie  
Aluminiumformar  
Konservburkar av plåt och aluminium  
Lock och kapsylor  
Metalltuber för t.ex. kaviar  
Tomma och "pystömda" sprayburkar  
Värmejushållare

Nej ✗

Burkar med färgrester, lösningsmedel och lim  
Grovavfall som metallskrot, VVS-detalljer, stekpannor  
Batterier



### Hård och mjuk plast

Ja ✓

Cellofan  
Flaskor, dunkar och burkar  
Frigjort  
Plastlock  
Plastpåsar och chipspåsar

Nej ✗

Plastleksaker  
Plastmöbler  
Tvättkorgar etc.

### Grovavfall slängs inte i miljörummen

Vissa saker kan du inte slänga i ditt miljörum, de måste du åka och lämna på en återvinningscentral.

Där ska du till exempel slänga elektronik, batteri, möbler, glödlampor med mera. Mer information om vad som ska slängas på återvinningscentralen, öppettider och platser hittar du på [affarsverken.se](http://affarsverken.se).

